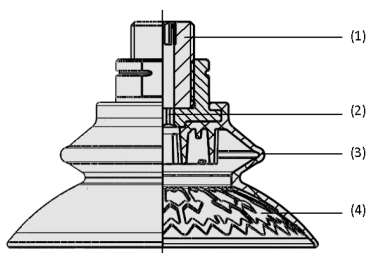


Сильфонная присоска SAXB

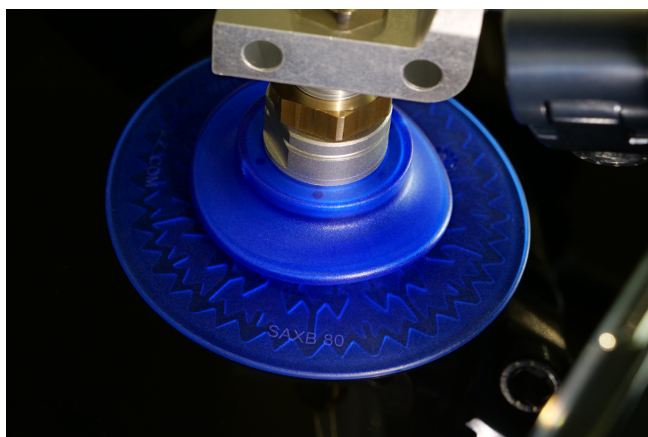
Зона вакуумирования (Ø) от 20 до 120 мм



Сильфонная присоска SAXB



Конструкция системы Сильфонная присоска SAXB



Сильфонная присоска SAXB при работе с формованной деталью из листового материала

Пригодность для применения в конкретных отраслях промышленности

Применения

- Высокоскоростная сильфонная присоска для оптимальной адаптации к выпуклым поверхностям
- Перемещение заготовок с покрытыми маслом поверхностями
- Погрузка и разгрузка металлообрабатывающих станков и станков для лазерной резки с ЧПУ
- Перемещение листовых заготовок при разборе штабелей (раскладчиками)
- Перемещение заготовок с выпуклыми поверхностями

Конструкция

- Круглая сильфонная присоска (3) из износостойкого материала Elastodur (ED-85)
- Гибкая уплотнительная кромка со структурированной поверхностью трения (4)
- Соединительный ниппель из алюминия с облицовкой экструзией для обеспечения геометрического замыкания (2)
- Предлагается в виде смонтированной присоски с различными типами соединения и шестигранная средняя часть для простого и быстрого монтажа (1)

Основные характеристики продукта

- Высокоадаптивная сильфонная присоска с оптимальной мощностью вакуумирования на листовых деталях и частях кузова автомобиля
- Сильфонная присоска со специальной структурой поверхности трения для максимальной силы удержания при высоких ускорениях, в частности, на покрытых маслом поверхностях
- Очень хорошая адаптация к различным контурам заготовок благодаря большому ходу присоски
- Гибкая уплотнительная кромка обеспечивает очень хорошую герметизацию даже на необработанных поверхностях заготовок

Сильфонная присоска SAXB

Зона вакуумирования (Ø) от 20 до 120 мм

Код кодового обозначения Сильфонная присоска SAXB

SAXB	–	80	–	ED-85	–	G3/8-IG
1		2		3		4

1 – Краткое обозначение

Код	Версия
SAXB	1,5 гофра

2 – Всасывающая поверхность

Код	Диаметр в мм
20...120	ø 20 до 120

3 – Материал

Код	Материал
ED-85	Elastodur

4 – Соединение

Код	Подключение
G1/4-AG	G1/4-AG (AG = наружная (M))
G1/4-IG	G1/4-IG (IG = внутренняя (F))
G3/8-AG	G3/8-AG
G3/8-IG	G3/8-IG
M10-AG	M10-AG
M16-AG	M16-AG
NPT3/8-IG	NPT3/8-IG
RA	Прямоугольный адаптер

Сильфонная присоска SAXB различных диаметров поставляется с соединительными ниппелем, имеющим облицовку экструзией для обеспечения геометрического замыкания.

Данные для заказа Сильфонная присоска SAXB

Тип		Вакуумное соединение:			
		G3/8"-F	G1/4"-F	G1/4"-M	G3/8"-M
SAXB	20	10.01.42.00030	10.01.42.00007	10.01.42.00028	10.01.42.00029
SAXB	30	10.01.42.00037	10.01.42.00005	10.01.42.00034	10.01.42.00035
SAXB	40	10.01.42.00042	10.01.42.00006	10.01.42.00040	10.01.42.00041
SAXB	50	10.01.42.00008	10.01.42.00051	10.01.42.00046	10.01.42.00052
SAXB	60	10.01.42.00004	10.01.42.00011	10.01.42.00027	10.01.42.00022
SAXB	80	10.01.42.00002	10.01.42.00010	10.01.42.00013	10.01.42.00014
SAXB	100	10.01.42.00003	10.01.42.00050	10.01.42.00049	10.01.42.00055
SAXB	120	10.01.42.00009	10.01.42.00060	10.01.42.00059	10.01.42.00061

Тип		Вакуумное соединение:			
		M10-M	M16-M	Прямоугольный переходник	NPT3/8-F
SAXB	20	10.01.42.00032	10.01.42.00078	10.01.42.00033	10.01.42.00031
SAXB	30	10.01.42.00038	10.01.42.00085	10.01.42.00039	10.01.42.00036
SAXB	40	10.01.42.00044	10.01.42.00092	10.01.42.00045	10.01.42.00043
SAXB	50	10.01.42.00053	10.01.42.00099	10.01.42.00054	10.01.42.00047
SAXB	60	10.01.42.00023	10.01.42.00024	10.01.42.00025	10.01.42.00026
SAXB	80	10.01.42.00015	10.01.42.00016	10.01.42.00017	10.01.42.00018
SAXB	100	10.01.42.00056	10.01.42.00065	10.01.42.00057	10.01.42.00048
SAXB	120	10.01.42.00062	10.01.42.00070	10.01.42.00063	10.01.42.00058

Сильфонная присоска SAXB

Зона вакуумирования (Ø) от 20 до 120 мм

Технические данные Сильфонная присоска SAXB

Тип		Всасывающая сила (-600 мбар) [N]*	Поперечная сила [N]**	Поперечная сила маслянистой поверхности [N]***	Объем [см³]	Твердость материала [Shore A]	Радиус заготовки мин. (выпуклый) [mm]	Внутренний диаметр шланга (реком.) d [mm]****
SAXB	20	18	13	10	1.9	85	8	4
SAXB	30	24	24	20	5.3	85	13	4
SAXB	40	42	45	37	8.7	85	18	4
SAXB	50	58	78	67	18.9	85	22	6
SAXB	50	58	78	67	18.9	85	22	4
SAXB	60	90	105	81	31.9	85	30	6
SAXB	60	90	105	81	31.9	85	30	4
SAXB	80	150	176	155	70.7	85	33	6
SAXB	80	150	176	155	70.7	85	33	4
SAXB	80	150	160	155	70.7	85	33	6
SAXB	100	210	264	243	138.4	85	45	6
SAXB	100	210	264	243	138.4	85	45	4
SAXB	100	210	240	243	138.4	85	45	4
SAXB	120	275	479	380	251.7	85	68	8
SAXB	120	275	479	380	251.7	85	68	6
SAXB	120	275	479	380	251.7	85	68	4

*Параметры силы всасывания — это теоретические значения при давлении вакуума -0,6 бар, а также при сухой, гладкой и ровной поверхности заготовки, они указываются без коэффициентов надежности

**Параметры поперечного усилия — это измеренные значения при давлении вакуума -0,6 бар при сухой, гладкой и ровной поверхности заготовки. Фактические значения могут отличаться в зависимости от поверхности и свойств заготовки.

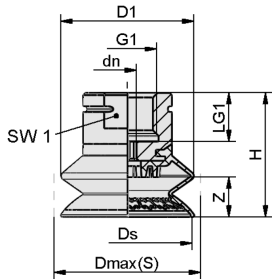
***Параметры поперечного усилия — это измеренные значения при давлении вакуума -0,6 бар при сухой или смазанной маслом, гладкой и ровной поверхности заготовки. Фактические значения могут отличаться в зависимости от поверхности и свойств заготовки.

****Рекомендованный диаметр шланга относится к шлангу длиной ок. 2 м

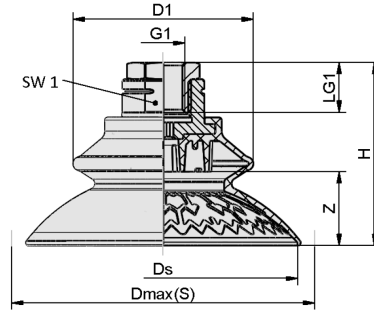
Сильфонная присоска SAXB

Зона вакуумирования (\varnothing) от 20 до 120 мм

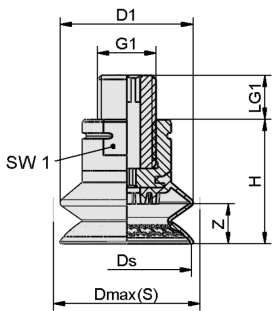
Конструктивные данные Сильфонная присоска SAXB



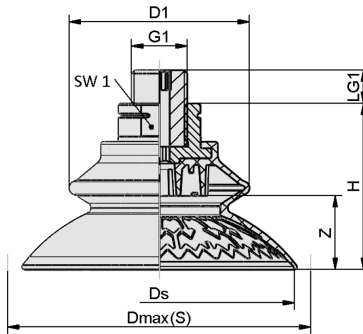
SAXB 20 - 50 IG



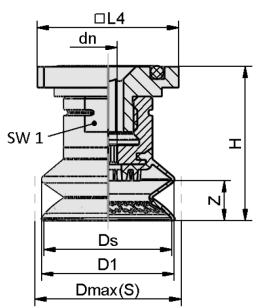
SAXB 60 - 120 IG



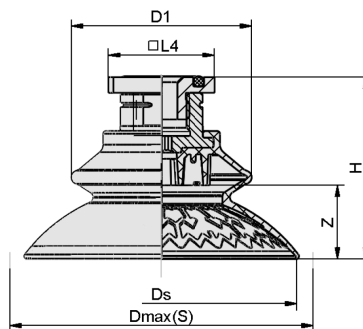
SAXB 20 - 50 AG



SAXB 60 - 120 AG



SAXB 20 - 50 RA



SAXB 60 - 120 RA

Сильфонная присоска SAXB

Зона вакуумирования (Ø) от 20 до 120 мм

Конструктивные данные Сильфонная присоска SAXB

Тип	dn [mm]	Dmax(S) [mm]	Ds [mm]	D1 [mm]	G1	H [mm]	LG1 [mm]	Длина L4 [mm]	SW1 [mm]	Z (ход) [mm]
SAXB 20 ED-85 G1/4- IG	4.1	23.5	20.4	21	G1/4"-F	25.0	11	-	17	5.8
SAXB 20 ED-85 G1/4- AG	4.1	23.5	20.4	21	G1/4"-M	25.0	10	-	17	5.8
SAXB 20 ED-85 RA	4.1	23.5	20.4	21	-	31.7	-	31.8	17	5.8
SAXB 20 ED-85 G3/8- AG	4.1	23.5	20.4	21	G3/8"-M	25.0	10	-	17	5.8
SAXB 20 ED-85 G3/8- IG	4.1	23.5	20.4	21	G3/8"-F	41.0	9	-	17	5.8
SAXB 20 ED-85 M10- AG	4.1	23.5	20.4	21	M10-M	25.0	12	-	17	5.8
SAXB 20 ED-85 M16- AG	4.1	23.5	20.4	21	M16-M	25.0	11	-	17	5.8
SAXB 20 ED-85 G1/8- IG	4.1	23.5	20.4	21	G1/8"-F	29.0	14	-	17	5.8
SAXB 30 ED-85 G1/4- IG	4.1	33.0	28.9	30	G1/4"-F	28.0	11	-	17	9.0
SAXB 30 ED-85 G1/4- AG	4.1	33.0	28.9	30	G1/4"-M	28.0	10	-	17	9.0
SAXB 30 ED-85 G3/8- AG	4.1	33.0	28.9	30	G3/8"-M	28.0	10	-	17	9.0
SAXB 30 ED-85 G3/8- IG	4.1	33.0	28.9	30	G3/8"-F	44.0	9	-	17	9.0
SAXB 30 ED-85 M10- AG	4.1	33.0	28.9	30	M10-M	28.0	12	-	17	9.0
SAXB 30 ED-85 RA	4.1	33.0	28.9	30	-	34.7	-	31.8	17	9.0
SAXB 30 ED-85 M16- AG	4.1	33.0	28.9	30	M16-M	28.0	11	-	17	9.0
SAXB 30 ED-85 G1/8- IG	4.1	33.0	28.9	30	G1/8"-F	32.0	14	-	17	9.0
SAXB 40 ED-85 G1/4- IG	4.1	44.0	39.4	34	G1/4"-F	28.8	11	-	17	9.8
SAXB 40 ED-85 G1/4- AG	4.1	44.0	39.4	34	G1/4"-M	28.8	10	-	17	9.8
SAXB 40 ED-85 G3/8- AG	4.1	44.0	39.4	34	G3/8"-M	28.8	10	-	17	9.8

Сильфонная присоска SAXB

Зона вакуумирования (Ø) от 20 до 120 мм

Тип	dn [mm]	Dmax(S) [mm]	Ds [mm]	D1 [mm]	G1	H [mm]	LG1 [mm]	Длина L4 [mm]	SW1 [mm]	Z (ход) [mm]
SAXB 40 ED-85 G3/8-IG	4.1	44.0	39.4	34	G3/8"-F	44.8	9	-	17	9.8
SAXB 40 ED-85 M10-AG	4.1	44.0	39.4	34	M10-M	28.8	12	-	17	9.8
SAXB 40 ED-85 RA	4.1	44.0	39.4	34	-	35.5	-	31.8	17	9.8
SAXB 40 ED-85 M16-AG	4.1	44.0	39.4	34	M16-M	28.8	11	-	17	9.8
SAXB 40 ED-85 G1/8-IG	4.1	44.0	39.4	34	G1/8"-F	32.8	14	-	17	9.8
SAXB 50 ED-85 G3/8-IG	6.1	55.0	49.6	44	G3/8"-F	36.9	13	-	22	11.6
SAXB 50 ED-85 G1/4-AG	6.1	55.0	49.6	44	G1/4"-M	36.9	10	-	22	11.6
SAXB 50 ED-85 G1/4-IG	6.1	55.0	49.6	44	G1/4"-F	41.9	15	-	22	11.6
SAXB 50 ED-85 G3/8-AG	6.1	55.0	49.6	44	G3/8"-M	36.9	10	-	22	11.6
SAXB 50 ED-85 M10-AG	4.1	55.0	49.6	44	M10-M	36.9	12	-	22	11.6
SAXB 50 ED-85 RA	6.1	55.0	49.6	44	-	41.6	-	31.8	22	11.6
SAXB 50 ED-85 M16-AG	6.1	55.0	49.6	44	M16-M	36.9	11	-	22	11.6
SAXB 60 ED-85 G1/4-IG	6.1	66.0	59.6	50	G1/4"-F	46.3	15	-	22	14.5
SAXB 60 ED-85 G1/4-AG	6.1	66.0	59.6	50	G1/4"-M	41.3	10	-	22	14.5
SAXB 60 ED-85 RA	6.1	66.0	59.6	50	-	46.0	-	31.8	22	14.5
SAXB 60 ED-85 G3/8-IG	6.1	66.0	59.6	50	G3/8"-F	41.3	13	-	22	14.5
SAXB 60 ED-85 G3/8-AG	6.1	66.0	59.6	50	G3/8"-M	41.3	10	-	22	14.5
SAXB 60 ED-85 M10-AG	4.1	66.0	59.6	50	M10-M	41.3	12	-	22	14.5
SAXB 60 ED-85 M16-AG	6.1	66.0	59.6	50	M16-M	41.3	11	-	22	14.5
SAXB 80 ED-85 G3/8-IG	6.1	91.0	81.0	55	G3/8"-F	50.0	13	-	22	22.2

Сильфонная присоска SAXB

Зона вакуумирования (Ø) от 20 до 120 мм

Тип	dn [mm]	Dmax(S) [mm]	Ds [mm]	D1 [mm]	G1	H [mm]	LG1 [mm]	Длина L4 [mm]	SW1 [mm]	Z (ход) [mm]
SAXB 80 ED-85 G1/4- IG	6.1	91.0	81.0	55	G1/4"-F	55.0	15	-	22	22.2
SAXB 80 ED-85 G1/4- AG	6.1	91.0	81.0	55	G1/4"-M	50.0	10	-	22	22.2
SAXB 80 ED-85 G3/8- AG	6.1	91.0	81.0	55	G3/8"-M	50.0	10	-	22	22.2
SAXB 80 ED-85 M10- AG	4.1	91.0	81.0	55	M10-M	50.0	12	-	22	22.2
SAXB 80 ED-85 M16- AG	6.1	91.0	81.0	55	M16-M	50.0	11	-	22	22.2
SAXB 80 ED-85 RA	6.1	91.0	81.0	55	-	54.7	-	31.8	22	22.2
SAXB 100 ED-85 G3/8- IG	8.1	109.0	99.6	79	G3/8"-F	56.6	13	-	22	25.8
SAXB 100 ED-85 G1/4- AG	6.1	109.0	99.6	79	G1/4"-M	56.6	10	-	22	25.8
SAXB 100 ED-85 G1/4- IG	8.1	109.0	99.6	79	G1/4"-F	61.5	15	-	22	25.8
SAXB 100 ED-85 G3/8- AG	6.1	109.0	99.6	79	G3/8"-M	56.6	10	-	22	25.8
SAXB 100 ED-85 M10- AG	4.1	109.0	99.6	79	M10-M	56.6	12	-	22	25.8
SAXB 100 ED-85 RA	8.1	109.0	99.6	79	-	61.3	-	31.8	22	25.8
SAXB 100 ED-85 M16- AG	6.1	109.0	99.6	79	M16-M	56.6	11	-	22	25.8
SAXB 120 ED-85 G3/8- IG	8.1	131.0	120.6	95	G3/8"-F	67.8	13	-	22	32.0
SAXB 120 ED-85 G1/4- AG	6.1	131.0	120.6	95	G1/4"-M	67.8	10	-	22	32.0
SAXB 120 ED-85 G1/4- IG	8.1	131.0	120.6	95	G1/4"-F	72.8	15	-	22	32.0
SAXB 120 ED-85 G3/8- AG	6.1	131.0	120.6	95	G3/8"-M	67.8	10	-	22	32.0
SAXB 120 ED-85 M10- AG	4.1	131.0	120.6	95	M10-M	67.8	12	-	22	32.0
SAXB 120 ED-85 RA	8.1	131.0	120.6	95	-	72.5	-	31.8	22	32.0
SAXB 120 ED-85 M16- AG	6.1	131.0	120.6	95	M16-M	67.8	11	-	22	32.0

Вакуумные присоски для перемещения листового металла



Сильфонная присоска SAXB

Зона вакуумирования (Ø) от 20 до 120 мм

Презентация продуктов мультимедиа

Средний

Учебный видеоролик 1

How-to-Video 03

Ссылка

<https://vimeo.com/600219531/a848985de9>

<https://vimeo.com/600219531>